



توسعه مسکن سمنان  
(سهامی خاص)

وابسته به بنیاد مسکن انقلاب اسلامی



شرکت توسعه مسکن سمنان بعنوان یکی از شرکتهای تحت پوشش هلدینگ گروه ساختمانی توسعه مسکن ایران وابسته به بنیاد مسکن انقلاب اسلامی می باشد که از سال ۱۳۷۴ به عنوان یک شرکت پیشرو ، سرآمد و متعالی در حوزه اصلی ساخت و ساز مسکن فعالیت می نماید. شرکت توسعه مسکن سمنان در طول ۳ دهه تجربه فعالیت خود در صنعت ساختمان ؛ توانسته با لطف الهی و همت و تلاش مدیران و کارکنان دلسوز خود در زمینه انبوه سازی مسکن در استانهای تهران ، سمنان فعالیت و با اجرای ۴۰ پروژه عظیم ساختمانی ، بیش از ۳۰۰ هزار متر مربع انواع محصولات آپارتمانی ، ویلایی ، اداری و تجاری را تولید و به مردم عزیز کشورمان عرضه نماید. و در حال حاضر در مسیر توسعه و تعالی سازمانی ، پروژه های شاخصی در استانهای تحت پوشش جدید خود در مازندران و گلستان را در قالب احداث ویلا و آپارتمان آغاز نموده است. شرکت توسعه مسکن سمنان با استفاده از دانش فنی و مهندسی سرمایه های انسانی ارزش افزای سازمانی و بهره گیری از تکنولوژی های نوین طراحی و ساخت مسکن ، همواره استراتژی رسوخ در بازارهای هدف از طریق سناریوهای آینده نگر را در دستور کار خود قرار داده و با رویکرد ارتقای مستمر کیفی و کمی محصولات می کوشد تا ضمن حفظ مزیت رقابتی ، نسبت به خلق ارزش های بنیادین برای مشتریان و ذینفعان اقدام نماید.



**توسعه مسکن سمنان**  
(سهامی خاص)

# برخی از پروژه های توسعه مسکن سمنان



مجتمع مسکونی کوی دانشگاهیان  
سه بلوک، ۵ طبقه، ۵۷ واحد



مجتمع مسکونی کوثر  
یک بلوک، ۳ طبقه، ۷۵ واحد

مجتمع مسکونی علم و صنعت  
پنج بلوک، ۵ طبقه، ۹۵ واحد



مجتمع مسکونی امید سمنان  
شش بلوک، ۴ طبقه، ۶۹ واحد





توسعه مسکن بسمان  
(بهره‌آفرینی‌کننده)

# شهرک ویلائی

## بابلسر

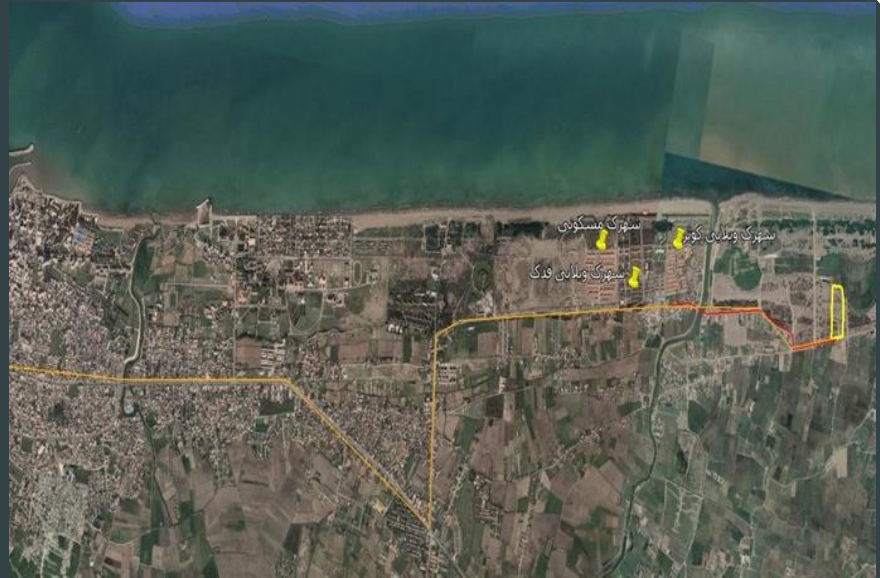


SABAT TARH ARA  
Consulting Architects & Engineers



شهرک ویلایی مسکونی بابلسر در منطقه زیبای  
میروود با فاصله ۹ کیلومتری از مرکز شهرستان بابلسر در  
بخش شرقی این شهرستان در جوار شهرک‌های مسکونی  
کوثر، فدک و پارک جنگلی توسکا با دسترسی آسان به  
ساحل زیبای خزر قرار دارد.

این شهرک ویلایی در زمینی به مساحت ۵۰,۰۰۰  
مترمربع و در قالب ۸۴ قطعه ویلایی دوبلکس بصورت سه  
خوابه و چهار خوابه با تراسهای شمالی و جنوبی و  
مشاعات و ساختمانهای جنبی طراحی شده است.



# مشخصات پروژه

۲۲,۰۰۰ مترمربع اعیانی در  
۵۰,۰۰۰ مترمربع عرصه (زمین)

مساحت عرصه و اعیان

۸۴ قطعه ویلایی (بدون  
ساختمانهای جنبی)

تعداد ویلاها

۲۳۰ تا ۳۲۰ متر مربع

مساحت حداقل و حداکثر  
غالب ویلاها

سه خوابه و چهارخوابه

تیپ ویلاها





# امکانات واحد

با مصالح مرغوب ایرانی

تکمیل صد درصد  
(کلید تحویل)

ترکیب آجر، سنگ و اندود ماسه و سیمان

نمای ساختمان

هایگلس MDF

کا بینت و کمد

فضای سبز و محوطه سازی ترکیبی  
(بیش از ۱۰۰٪ سطح اشغال ویلاها)

سایر امکانات



# امکانات جانبی

دسترسی آسان به ساحل همراه با برخورداری از فضای سبز جنگلی ساحلی، موقعیت ویلایی منطقه، محصور بودن شهرک، گیت ورودی، اتاقک نگهبانی، کانال بندی مناسب جهت هدایت آب های سطحی، انشعابات کامل، مخزن ذخیره آب، ساختمان های جنبی اختصاصی، خروجی اختصاصی (شمالی) به سمت ساحل جهت پیاده روی و تردد وسایط نقلیه سبک (موتور شارژی و دوچرخه)







## موقعیت پروژه :

بابلسر، روبروی نیروی هوایی، میروندسر، بالاتر

از شهرکهای مسکونی کوثر و فدک



توسعه مسکن  
سمنان  
(سهامی خاص)



مسکن خوش زندگی آرام

[www.Tmsemnan.ir](http://www.Tmsemnan.ir)